

仕出し料理

刺身・寿司



① 刺身盛合せ
6,480円(税込)



② 刺身盛合せ
4,860円(税込)



③ 生寿司
5,400円(税込)



④ 巻・いなり寿司
3,240円(税込)
(いなり抜きもできます。)

オードブル・盛合せ



⑤ 海老入り天ぷら盛合せ
3,240円(税込)



⑥ 揚物オードブル
4,320円(税込)



⑦ 中華オードブル
4,320円(税込)



⑧ 洋風オードブル
4,320円(税込)



⑨ サンドイッチ
2,700円(税込)



⑩ シーフードサラダ
3,780円(税込)



⑪ 焼き鳥&いか焼き皿
3,240円(税込)



⑫ フルーツ盛合せ
2,700円(税込)

中華料理



⑬ エビチリソース煮
4,320円(税込)



⑭ 酢豚
4,320円(税込)



⑮ 豚角煮
4,320円(税込)



⑯ 八宝菜
4,320円(税込)



⑰ かに玉
4,320円(税込)



⑱ ホタテ貝柱と白菜の煮込み
4,860円(税込)

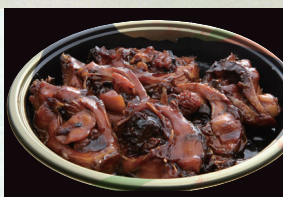


⑲ 四川唐辛子と鶏肉のピリ辛炒め
4,320円(税込)



⑳ 鶏南蛮揚げ
3,240円(税込)

郷土料理



㉑ 煮鯉切身(6切)
3,888円(税込)



㉒ さば煮付け(6切)
1,944円(税込)



㉓ そばいなり皿
1,944円(税込)



㉔ 白和え(11月~2月)
2,160円(税込)

※写真は調理例です。季節によりお料理内容・器が変わる場合がございます。

※こちらの掲載価格は消費税8%軽減税率対応価格となります。

※掲載の写真は5~6人盛を基本にしています。㉔

あぐりライフ信州諏訪

ご注文・お問い合わせ J A 会館ふじみ (富士見町富士見 3577) TEL: 0266-62-7971

法事料理ご案内

和やかな雰囲気になりますよう真心込めて調理させていただきます。



つばきコース

7,700円(税込)
〈1人セット・12品〉



夏は陶板焼、
冬は鍋になります。



ひすいコース

39,600円(税込)
〈6人セット・10品〉



すみれコース

33,000円(税込)
〈6人セット・11品〉

※写真は調理例です。季節によりお料理内容・器が変わる場合がございます。
※表示価格は10%税込となります。

折詰

折 詰

3,240円 8%税込



※写真はイメージになります。
※季節により内容が変わります。

折 詰

5,400円 8%税込

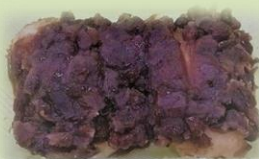


※季節等により内容が変わります。

オプション品



おこわパック



あんころ餅2個入り



R3.11~

※会館での会食の場合は消費税10%になります。