

〔変動金利〕適用金利

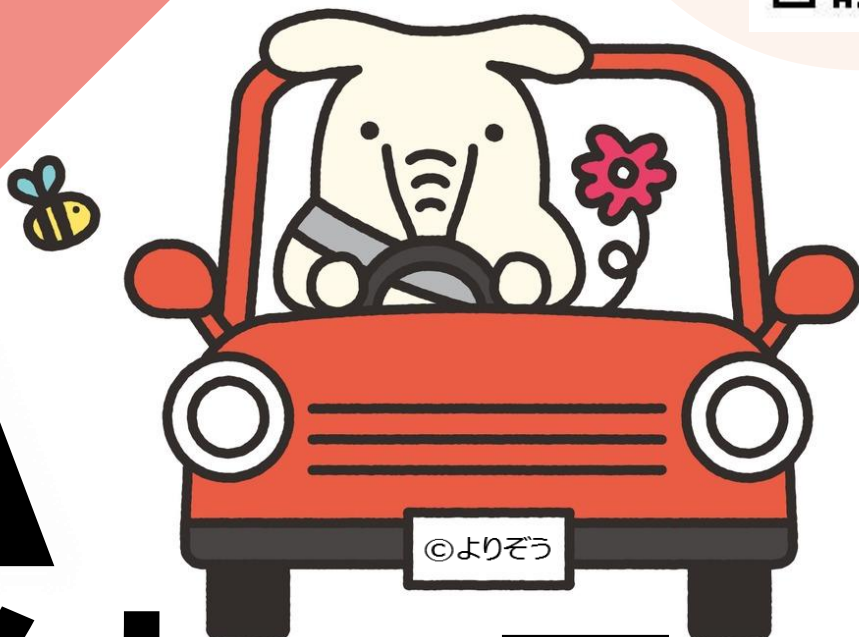
年1.25%

インターネットからの
仮申込みなら
さらに年0.1%軽減!

ネットローン特設ページはこちら



JA マイカーローン



- 別途、年0.70~1.35%の保証料がかかります（JAとお取引状況により年0.5~0.6%の保証料が適用される場合があります）。保証料は審査により決定いたします。
- 実行時の金利を適用します。また、金利は金融情勢等により変更になる場合があります。
- お借入期間中に、各JAの金利軽減条件を満たさなくなった場合や、ご返済の滞り等が発生した場合は、金利軽減を中止させていただく場合があります。
- 金利軽減条件に該当しない場合は、店頭金利（変動：最高年3.15%）が適用される場合があります。

金利軽減条件 金利軽減条件について、詳しくはJA金融窓口までお問い合わせください。

下記3項目以上に該当する場合、上記適用金利にてご利用いただけます。

- ・組合員資格
- ・JA純新規取引対象者（同居家族含む）
- ・給与振込（農産物販売代金振込を含む）契約者
- ・年金振込（家族を含む）契約者 ※1
- ・公共料金等（電気・電話・ガス・水道・税金・NHK・携帯電話・LCV・児童手当）口座振替等1種類以上契約者 ※2
- ・JAカード契約者
- ・JA各種ローン既往契約者
- ・定期貯金契約者
（期間1年以上・契約額合計30万円以上。複数口合算による契約額算出も可）
- ・定期積金契約者（満期契約額合計30万円以上。複数口合算による契約額算出も可）
- ・他金融機関等からの住宅ローン等の借換試算をされた方

- ・投資信託または個人型確定拠出年金(iDeCo)の契約者
- ・子育て応援（満18歳以下のお子様の貯金口座をお持ちの方または開設される方）
- ・ゴールド免許またはSDカード保持者
（2年以上無事故・無違反で有効期限1年以内の保持者）
- ・JA共済代理店からの購入
- ・楽園信州ファミリー登録会員証の提示（長野県移住者施策対応）
- ・JAネットバンク契約者
- ・消防団員カードを提示する団員及び同居の家族

※1.「家族」の定義は同居・別居を問わないが、原則として借入者本人または借入者の配偶者の両親祖父母までとする。

※2.クレジットカードによる決済を含む。同居家族によるJA口座支払いも確認できれば可能とする。

次の1項目該当する場合、上記適用金利にてご利用いただけます。
・オートバール信州諏訪利用の場合（車両購入・車検、点検・修理費用等）



マイカーローンの
詳細はこちら!

JA信州諏訪

JA信州諏訪

検索

JA マイカーローン

変動金利

店頭金利：年3.15%

適用金利

年1.25%

インターネットから
仮申込みをされた方

年1.15%

ローン内容 (保証機関によって異なります)

お使用みち 自動車・バイク等の購入資金、運転免許取得資金、他金融機関等からのマイカーローンの借換資金、その他自動車に付帯する費用（車検費用・修理費用・カー用品購入費用等）、自宅内に設置する非公共用充電器設置費用・蓄電池購入費用（ただし、自動車購入資金と同時申し込みに限る）

お借入金額 最高1,000万円

お借入期間 最長15年（※） ※長野県農業信用基金協会の保証の場合、最長10年となります。

ご返済方法 元利均等返済（毎月返済方式またはボーナス月増額返済併用方式）

担保・保証 ●担保・保証人は原則不要です。
●長野県農業信用基金協会、三菱UFJニコス(株)、(株)ジャックスのいずれかの保証をご利用いただけます。

保証料 ●年0.70~1.35%（※）の保証料がかかります。
●なお、保証料は保証機関の審査およびJAとのお取引内容等により決定されます。
●保証料のお支払方法は保証機関により異なります（一括前払・毎月分割払）。
※長野県農業信用基金協会の保証をご利用いただいた方は、JAとのお取引状況により、年0.5%（JA住宅ローンのお借入がある方）、年0.6%（JAマイカーローンのお借入から1年以上経過している方、またはJAマイカーローンの完済から2年以内の方）、年0.6%（JAで給与振込のある方）の保証料が適用される場合があります。

団体信用生命
共済（保険） ご希望により、団体信用生命共済（保険）にご加入いただけます。
※ご加入にあたっては、JA所定の利率を上乗せさせていただきます。



ネットローン手続きの流れ

STEP 1

JAネットローン
WEBページに
アクセス！
「マイカーローン」
を選択

STEP 2

最寄りのJAを
選択し、
金利をチェック
郵便番号から取扱可
能なJAを選択できます。

STEP 3

お申込み内容
確認のご連絡
お申込み受付後、
ご自宅または携帯電話
にお電話をする場
合がございます。

STEP 4

仮申込み結果
のご連絡
JAから仮申込み
諾否結果をメール等
で回答いたします。

STEP 5

店頭にて
正式な手続き
お取引希望店へ
ご来店いただき、
正式なお手続きを
いたします。

○金利・保証料その他詳しい内容はお近くのJA金融窓口までお問い合わせください。○店頭にて説明書をご用意しております。○店頭にて返済額の試算を行っております。○ご利用中、繰上返済や返済条件を変更する場合には、別途手数料が必要となります。○審査の結果、ローン利用のご希望に添えない場合もございますので、ご了承ください。○お借入の際は、JA所定の出資をいただく場合があります。

お問い合わせ・ご相談は

店舗

担当

電話